

Mutina

Rombini

by Ronan & Erwan Bouroullec



ES

Carré
Losange
Triangle

Información general
Consejos de colocación y mantenimiento
Colores
Especificación técnica
Packing

Información general

colección	Rombini
diseño	Ronan & Erwan Bouroullec, 2015
producción	Industrial + Artesanal
materiales	CARRÉ: gres porcelánico esmaltado LOSANGE: porcelánico de doble carga TRIANGLE: gres prensado esmaltado
características	CARRÉ: losas cuadradas y rectificadas, cada una exactamente igual a las demás
espesor	CARRÉ: 11 mm TRIANGLE: 22 mm LOSANGE: 4,7 mm
tamaño nominal	CARRÉ: 40x40 cm (16"·16") TRIANGLE SMALL: 5 pcs 31,5x3,5x2,2 cm (12"·1"·1"), on net 18,6x31,5 cm (7"·12") TRIANGLE LARGE: 3 pcs 31,5x6,2x2,2 cm (12"·2"·1"), on net 18,6x31,5 cm (7"·12") LOSANGE: 27,5x25,7 cm (11"·10")
especificaciones	<p>CARRÉ:</p> <ul style="list-style-type: none"> – 2 texturas grabadas: Uni y Light – 1 color base en textura Uni – 4 familias de colores. Cada familia está compuesta de un color sólido en textura Uni y versión bicolor en textura ligera – Las versiones Uni y Light coinciden entre sí en el mismo color <p>Carré, son losas rectificadas de 40x40 en gres porcelánico esmaltado, se producen en un molde hecho de muchos y pequeños diamantes en relieve sobre una superficie mate que le da una fuerte identidad cerámica a la colección. Carré está disponible en dos versiones: Uni, donde el color se distribuye uniformemente en toda la losa, y Light, donde se utiliza el color para subrayar los contornos de los diamantes blancos.</p> <p>LOSANGE:</p> <ul style="list-style-type: none"> – 4 colores base gris, azul, verde y rojo – 4 tonos de lechada – 1 color base blanco – 1 lechada de tono sur + 4 lechadas que coinciden con los 4 colores base <p>Con Losange, la forma del rombo se hace más grande y se convierte en un chip de mosaico. Hecho de gres porcelánico de doble carga, cada pieza se instala en láminas de 27,5x25,7 cm. La gama cromática resulta ser profunda e intensa, gracias a la superficie mate que le da un carácter natural al producto. Incluso en este caso, el elemento está disponible en dos versiones, mediante el uso de juntas o con lechada de contraste, para una vibración más fuerte.</p> <p>TRIANGLE:</p> <ul style="list-style-type: none"> – 2 formatos: small y large – 5 colores <p>Piezas complementarias:</p> <ul style="list-style-type: none"> – Terminal small y large en 5 colores – "Listello" en 5 colores <p>En Triangle, la forma del rombo se interpreta en su forma tridimensional, con el fin de crear juegos de luces y sombras en la superficie: los elementos, hechos en versiones grande y pequeña, parecen surgir del suelo y tener continuidad con el revestimiento de la pared.</p> <ul style="list-style-type: none"> – La forma del triángulo se obtiene bajo máquina de alta presión en un molde 3D especial, luego se esmalta, corta y ensambla en la malla. – Al estar montado en una malla (como un mosaico), el triangle se puede usar también en superficies cóncavas o convexas curvas.
piezas complementarias	LOSANGE: Raccordo TRIANGLE: Terminal small y large en 5 colores, "Listello" en 5 colores
premios	Archiproducts Design Award 2016
patentes	Registered design n° 002889055-0019/0024 - date of registration 03/12/2015
normativa	Carré UNI EN 14411 App G (BIA group) GL Losange UNI EN 14411 App G (BIA group) UGL Triangle UNI EN 14411 App J (BIA group) GL

CARRÉ



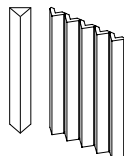
40x40 cm
16"·16"

LOSANGE



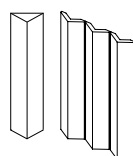
27,5x25,7 cm
11"·10"

TRIANGLE SMALL



5 pcs 31,5x3,5x2,2 cm
12"·1"·1"
on net 18,6x31,5 cm
7"·12"

TRIANGLE LARGE

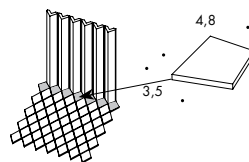


3 pcs 31,5x6,2x2,2 cm
12"·2"·1"
on net 18,6x31,5 cm
7"·12"

Raccordo Losange - Triangle Small

3,5-4,8 cm
2"-2"

Piezas de mosaicos con tamaños particulares para usar como conector entre Losange y Triangle Small. Producto vendido a granel. Disponible en todos los colores de la colección.

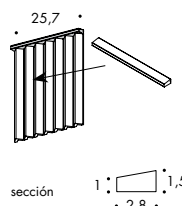


Terminal Small/Large

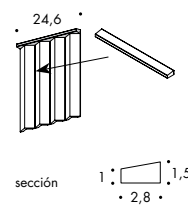
Small: 25,7 · H 1,5 · 2,8 cm
10" · H 1" · 2"
Large: 24,6 · H 1,5 · 2,8 cm
10" · H 1" · 2"

Pieza de cierre disponible en todos los colores de la colección. 1 pieza de Terminal Small es modular con 7 piezas de Triangle Small. 1 pieza de Terminal Large es modular con 4 piezas de Triangle Large.

Small



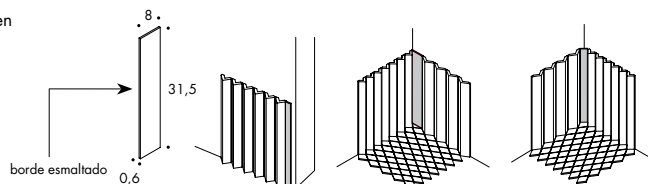
Large



Listello de cierre

8 · 31,5 · 0,6 cm
3" · 12" · 1"

Listello con un borde esmaltado para usar en la esquina como cierre de pared o como conector entre Triángulo (small y large) y Losange. Disponible en todos los colores de la colección.



Carré

Consejos de colocación y mantenimiento

uso	Pavimento, revestimiento – Interior, exterior.
consejos de colocación	Para garantizar una buena armonía de los tonos en la colocación en obra, se recomienda sacar el material simultáneamente de varias cajas.
adhesivo recomendado	Cola para gres porcelánico.
junta recomendada	2 milímetros. Utilice cuñas para compensar las posibles diferencias de calibre.
juntas recomendadas	Lechada de cemento / Lechada epoxi Rellenar a cada vez 1 m2 y lavar correctamente con agua limpia. Quitar adecuadamente los restos de lechada antes de que se seque por completo.
consejos para la limpieza de fin de obra	LECHADA DE CEMENTO: Ácido tamponado (p. ej. DETERDEK PRO de FILA o similares). Mojar el pavimento con agua, diluir el producto 1:5 con agua y echarlo en el pavimento. Esperar 2-3 minutos y, a continuación, utilizar scotch brite blanco. Posteriormente, enjuagar bien con agua limpia. LECHADA EPOXI: Detergente alcalino (p. ej. FILA CR10 o similares). FILA CR10: aplicarlo puro, esperar 30 minutos y utilizar scotch brite blancoverde. SILICONAS: Solvente para siliconas (p. ej. FILA ZEROSIL o similares). Agitar antes de usar, aplicar el producto puro cubriendo completamente cada residuo de silicona presente. Dejar actuar unos 20 minutos. A continuación intervenir con la espátula presente en la confección para despegar los residuos reblandecidos y recogerlos con paño o papel absorbente. PINTURA: Se quita por lo general con agua. No obstante, si se utilizan pinturas de resina o esmaltes especiales, preguntar mejor al fabricante de la pintura por el solvente más adecuado. HERRUMBRE: Producto como p. Ej. FILA NO RUST. Aplique el producto sobre la mancha, déjelo durante 15 minutos, elimine los residuos y enjuague bien.
limpieza general (instalación)	Se recomienda usar detergente neutro diluido en agua. Evite el uso de productos ácidos o alcalinos, ceras y / o impregnantes. Durante la limpieza ordinaria, se recomienda usar artículos extremadamente abrasivos (como estropajos y esponjas de hierro o acero) lo menos posible. Esta recomendación debe cumplirse rigurosamente en el caso de baldosas con un acabado de superficie brillante, ya que son más susceptibles al riesgo de rayones, arañazos y pérdida de brillo, etc. En caso de suciedad intensa o superficies especialmente texturizadas, utilice un producto alcalino detergente y enjuague después del lavado. Para superficies grandes, se recomienda el uso de una máquina fregasuelos. Durante los procedimientos de limpieza diarios, es necesario recordar que ciertos tipos de suciedad (polvo, arena) aumentan el efecto abrasivo del tráfico peatonal. Por lo tanto, le recomendamos que evite este tipo de suciedad, que entra desde el exterior, colocando un felpudo en la entrada.
calibre (medidas reales)	40 cm x 40 cm -> 397 mm x 397 mm

Losange

Consejos de colocación y mantenimiento

uso	Pavimento, revestimiento – Interior, exterior.
consejos de colocación	Colocar sobre paredes perfectamente planas y secas.
adhesivo recomendado	Cola para gres porcelánico de adhesión NO RÁPIDA para facilitar la aplicación de las piezas/hojas.
junta recomendada	Aplicar las hojas respetando la junta ya presente dentro de la hoja.
juntas recomendadas	LECHADA DE CEMENTO: lavar correctamente con agua limpia. Quitar adecuadamente los restos de lechada antes de que se seque por completo. LECHADA EPOXI: lavar correctamente con agua limpia. Quitar adecuadamente los restos de lechada antes de que se seque por completo.
consejos para la limpieza de fin de obra	LECHADA DE CEMENTO: Ácido tamponado (p. ej. DETERDEK PRO de FILA o similares). Mojar el pavimento con agua, diluir el producto 1:5 con agua y echarlo en el pavimento. Esperar 2-3 minutos y, a continuación, utilizar scotch brite blanco. Posteriormente, enjuagar bien con agua limpia. LECHADA EPOXI: Detergente alcalino (p. ej. FILA CR10 o similares). FILA CR10: aplicarlo puro, esperar 30 minutos y utilizar scotch brite blancoverde. SILICONAS: Solvente para siliconas (p. ej. FILA ZEROSIL o similares). Agitar antes de usar, aplicar el producto puro cubriendo completamente cada residuo de silicona presente. Dejar actuar unos 20 minutos. A continuación intervenir con la espátula presente en la confección para despegar los residuos reblandecidos y recogerlos con paño o papel absorbente. PINTURA: Se quita por lo general con agua. No obstante, si se utilizan pinturas de resina o esmaltes especiales, preguntar mejor al fabricante de la pintura por el solvente más adecuado. HERRUMBRE: Producto como p. Ej. FILA NO RUST. Aplique el producto sobre la mancha, déjelo durante 15 minutos, elimine los residuos y enjuague bien.
limpieza general (instalación)	Se recomienda usar detergente neutro diluido en agua. Evite el uso de productos ácidos o alcalinos, ceras y / o impregnantes. Durante la limpieza ordinaria, se recomienda usar artículos extremadamente abrasivos (como estropajos y esponjas de hierro o acero) lo menos posible. Esta recomendación debe cumplirse rigurosamente en el caso de baldosas con un acabado de superficie brillante, ya que son más susceptibles al riesgo de rayones, arañazos y pérdida de brillo, etc. En caso de suciedad intensa o superficies especialmente texturizadas, utilice un producto alcalino detergente y enjuague después del lavado. Para superficies grandes, se recomienda el uso de una máquina fregasuelos. Durante los procedimientos de limpieza diarios, es necesario recordar que ciertos tipos de suciedad (polvo, arena) aumentan el efecto abrasivo del tráfico peatonal. Por lo tanto, le recomendamos que evite este tipo de suciedad, que entra desde el exterior, colocando un felpudo en la entrada.
calibre (medidas reales)	–

Triangle

Consejos de colocación y mantenimiento

uso	Revestimiento – Interior, exterior.
consejos de colocación	Colocar sobre paredes perfectamente planas y secas.
adhesivo recomendado	Cola para gres porcelánico de adhesión NO RÁPIDA para facilitar la aplicación de las piezas/hojas.
junta recomendada	Aplicar las hojas respetando la junta ya presente dentro de la hoja.
juntas recomendadas	LECHADA DE CEMENTO: Rellenar a cada vez 0,5 m2 y lavar correctamente con agua limpia. Quitar adecuadamente los restos de lechada antes de que se seque por completo. LECHADA EPOXI: Rellenar a cada vez 0,5 m2 y lavar correctamente con agua limpia. Quitar adecuadamente los restos de lechada antes de que se seque por completo.
consejos para la limpieza de fin de obra	LECHADA DE CEMENTO: Ácido tamponado (p. ej. DETERDEK PRO de FILA o similares). Mojar el pavimento con agua, diluir el producto 1:5 con agua y echarlo en el pavimento. Esperar 2-3 minutos y, a continuación, utilizar scotch brite blanco. Posteriormente, enjuagar bien con agua limpia. LECHADA EPOXI: Detergente alcalino (p. ej. FILA CR10 o similares). FILA CR10: aplicarlo puro, esperar 30 minutos y utilizar scotch brite blancoverde. SILICONAS: Solvente para siliconas (p. ej. FILA ZEROSIL o similares). Agitar antes de usar, aplicar el producto puro cubriendo completamente cada residuo de silicona presente. Dejar actuar unos 20 minutos. A continuación intervenir con la espátula presente en la confección para despegar los residuos reblandecidos y recogerlos con paño o papel absorbente. PINTURA: Se quita por lo general con agua. No obstante, si se utilizan pinturas de resina o esmaltes especiales, preguntar mejor al fabricante de la pintura por el solvente más adecuado. HERRUMBRE: Producto como p. Ej. FILA NO RUST. Aplique el producto sobre la mancha, déjelo durante 15 minutos, elimine los residuos y enjuague bien.
limpieza general (instalación)	Se recomienda usar detergente neutro diluido en agua. Evite el uso de productos ácidos o alcalinos, ceras y / o impregnantes. Durante la limpieza ordinaria, se recomienda usar artículos extremadamente abrasivos (como estropajos y esponjas de hierro o acero) lo menos posible. Esta recomendación debe cumplirse rigurosamente en el caso de baldosas con un acabado de superficie brillante, ya que son más susceptibles al riesgo de rayones, arañazos y pérdida de brillo, etc. En caso de suciedad intensa o superficies especialmente texturizadas, utilice un producto alcalino detergente y enjuague después del lavado. Para superficies grandes, se recomienda el uso de una máquina fregasuelos. Durante los procedimientos de limpieza diarios, es necesario recordar que ciertos tipos de suciedad (polvo, arena) aumentan el efecto abrasivo del tráfico peatonal. Por lo tanto, le recomendamos que evite este tipo de suciedad, que entra desde el exterior, colocando un felpudo en la entrada.
calibre (medidas reales)	–

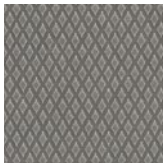
Mutina

Colores

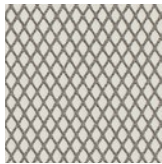
CARRÉ



Carré Uni White



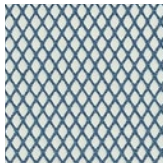
Carré Uni Grey



Carré Light Grey



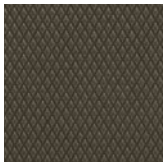
Carré Uni Blue



Carré Light Blue



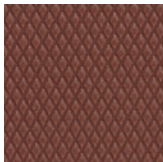
zócalo Carré Uni
3,8-40 cm (2"-16")
White, Grey, Blue,
Green, Red



Carré Uni Green



Carré Light Green

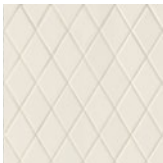


Carré Uni Red



Carré Light Red

LOSANGE



Losange White



junta: calce 01



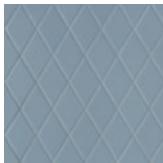
Losange Grey



junta: cemento 60



Losange White



Losange Blue



junta: Kerakoll Lissoni 14



Losange White



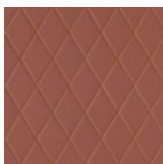
Losange Green



junta: piombo 53



Losange White



Losange Red



junta: Kerakoll Lissoni 35



Losange White

Carré

Especificación técnica

STANDARD	FEATURES	VALUE REQUIRED	ROMBINI CARRÉ
ISO 10545/3	water absorption	< 0,5%	< 0,5%
ASTM C373		< 0,5%	< 0,5%
ISO 10545/4	breaking strenght	Sp ≥ 7,5 min 1.300 N	resistant
ISO 10545/9	resistance to thermal shock	no visible alteration	resistant
ASTM C484		no samples must show visible defects	unaffected
ISO 10545/12	frost resistance	no visible alteration	resistant
ASTM C1026		unaffected	unaffected
ISO 10545/13	resistance to chemical attacks	no visible alteration	GA-GLA
ASTM C650			GA-GLA
ISO 10545/14	stains resistance	minimum 3	5
DIN 51130-04	slip resistance	medium values 6÷10° R9 10÷19° R10 19÷27° R11 27÷35° R12 > 35° R13	R10
DIN 51097		–	–
DCOF		> 0,42	0,54 Uni 0,74 Light
Pendulum AS/NSZ 4586-13			26 P2 Light 22 P1 Uni
Pendulum ENV 1263:2006			47 P3 Light 21 P1 Uni
LEED CERTIFICATION 4.1			6% recycled material
Robinson Test		–	
LRV ASTM C609-07			73 / 73,2 / 73,1
VOC Emission			available upon request
Declaration of Contents			available upon request
EPD			available upon request
SDS			available upon request
BPD3			available upon request
HPD			available upon request
MANAGEMENT SYSTEM CERTIFICATE ISO 9001: 2004			

Losange

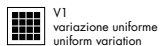
Especificación técnica

STANDARD	FEATURES	VALUE REQUIRED	ROMBINI LOSANGE
ISO 10545/3	water absorption	< 0,5%	< 0,5%
ASTM C373		< 0,5%	< 0,5%
ISO 10545/4	breaking strength	Sp<7,5 min 700	in conformity
ISO 10545/6	resistance to deep abrasion	<175 mm3	in conformity
ISO 10545/9	resistance to thermal shock	no visible alteration	resistant
ASTM C484		no samples must show visible defects	unaffected
ISO 10545/12	frost resistance	no visible alteration	resistant
ASTM C1026		unaffected	unaffected
ISO 10545/13	resistance to chemical attacks	no visible alteration	resistant
ASTM C650			unaffected
ISO 10545/14	stains resistance	minimum 3	5
DIN 51130-04	slip resistance	medium values 6÷10° R9 10÷19° R10 19÷27° R11 27÷35° R12 > 35° R13	R10
VOC Emission			available upon request
Declaration of Contents			available upon request
EPD			available upon request
SDS			available upon request
BPD3			available upon request
HPD			available upon request

Triangle

Especificación técnica

STANDARD	FEATURES	VALUE REQUIRED	ROMBINI TRIANGLE
ISO 10545/3	water absorption	3% < x < 6%	in conformity
ISO 10545/9	thermal shock resistance	no alteration	no alteration
ISO 10545/13	acids and alkalis resistance	min B	A
ISO 10545/14	stains resistance	class 3	class 5
LEED 4.1		–	24% recycled material
Robinson Test		–	
VOC Emission			available upon request
Declaration of Contents			available upon request
SDS			available upon request
BPD3			available upon request
HPD			available upon request



Packing

SIZE	PCS-SQM	PCS-BOX	SQM-BOX	BOX-PAL	KG-BOX	KG-PAL	SQM-PAL
carré 40-40 cm	6,25	8	1,28	48	28,12	1350	61,44
zócalo 3,8-40 cm	–	10	4,00 ml	–	3,25	–	–
losange 27,5-25,7 cm	14,00	7	0,50	90	5,00	450	45,00
raccordo losange - triangle small 3,5-4,8 cm	–	–	–	–	–	–	–
triangle small su rete/ on net 18,6-31,5 cm	17	9	0,53	63	11,00	693	33,40
triangle large su rete/ on net 18,6-31,5 cm	17	9	0,53	63	10,00	630	33,40
terminal small	–	10	2,57 ml	–	3,25	–	–
terminal large	–	10	2,46 ml	–	3,25	–	–
listello de cierre 8-31,5-0,6 cm	–	–	–	–	–	–	–